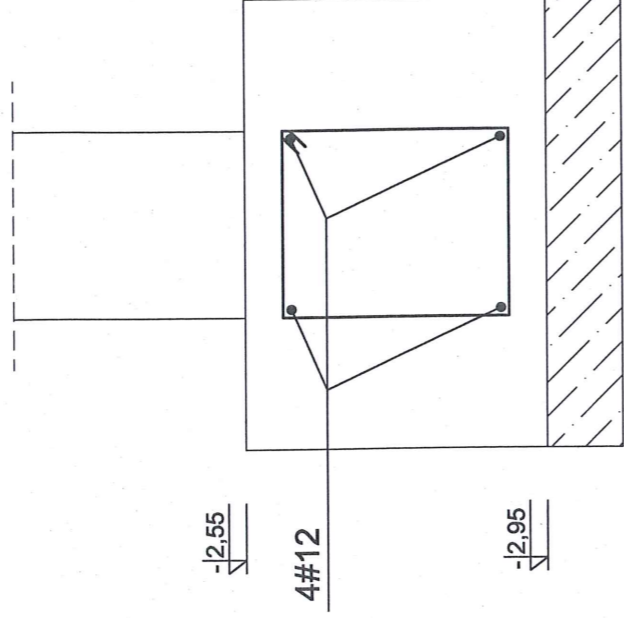
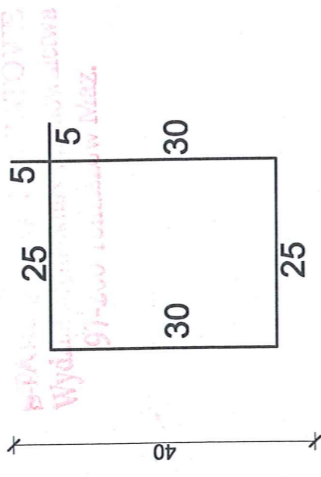


Fundamenty

Poz. F-1
 ława fundamentowa żelbetowa 40x60cm
 zbrojenie 2#12 góra i 2#12 dołem
 strzemiona Ø6 co 30cm

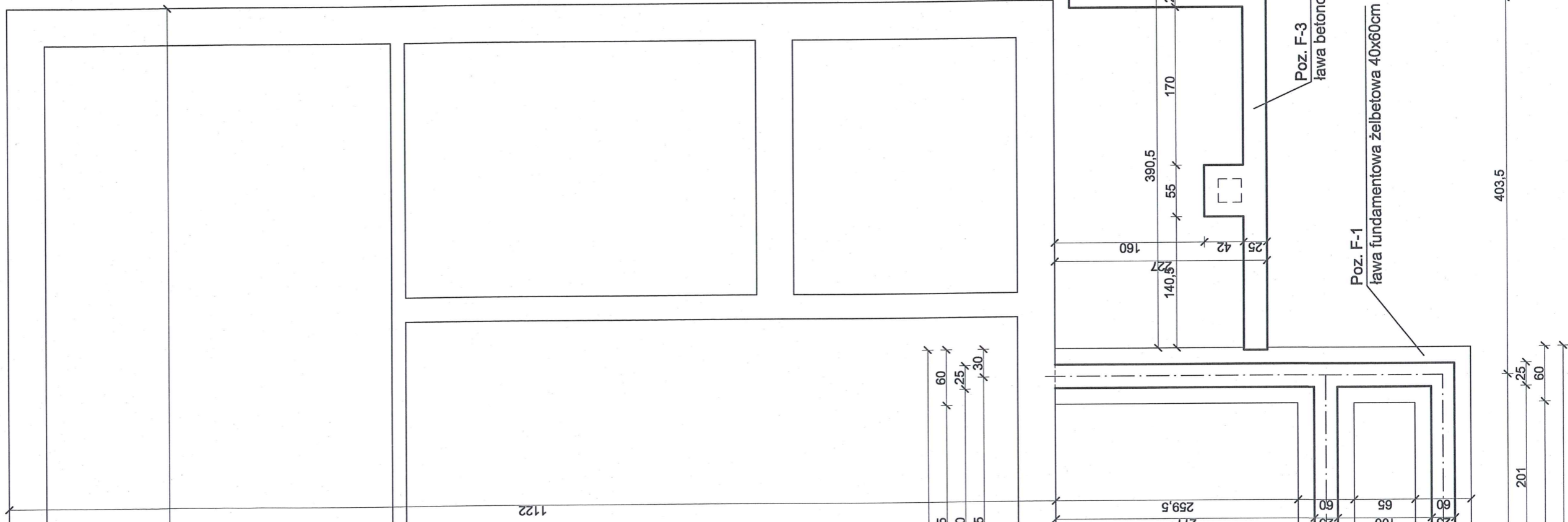


strzemiona Ø6 co 30cm
 L = 120cm



BETON: C25/30
 STAL: # B500SP
 Ø S235JR

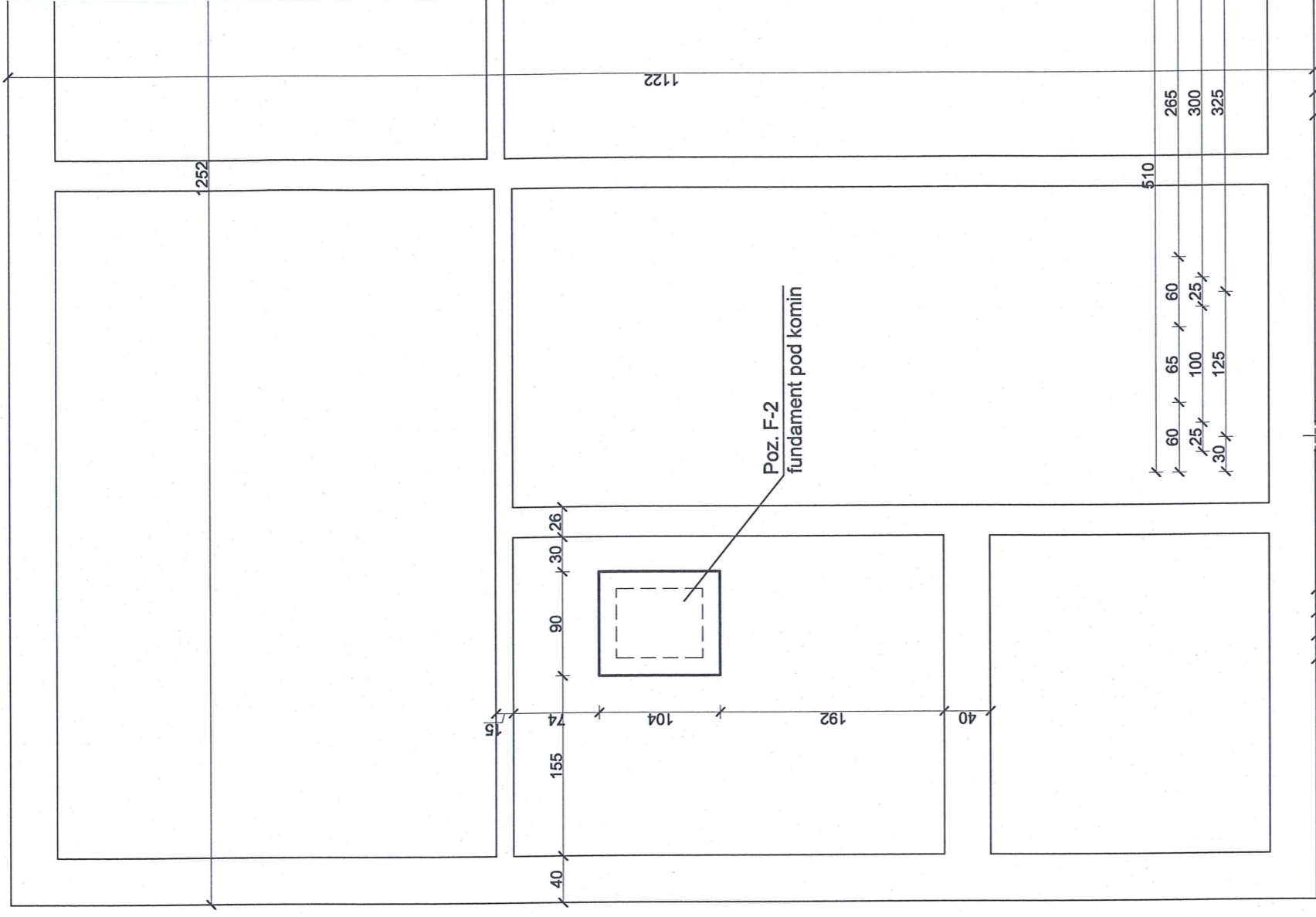
— fundamenty istniejące
 — fundamenty projektowane



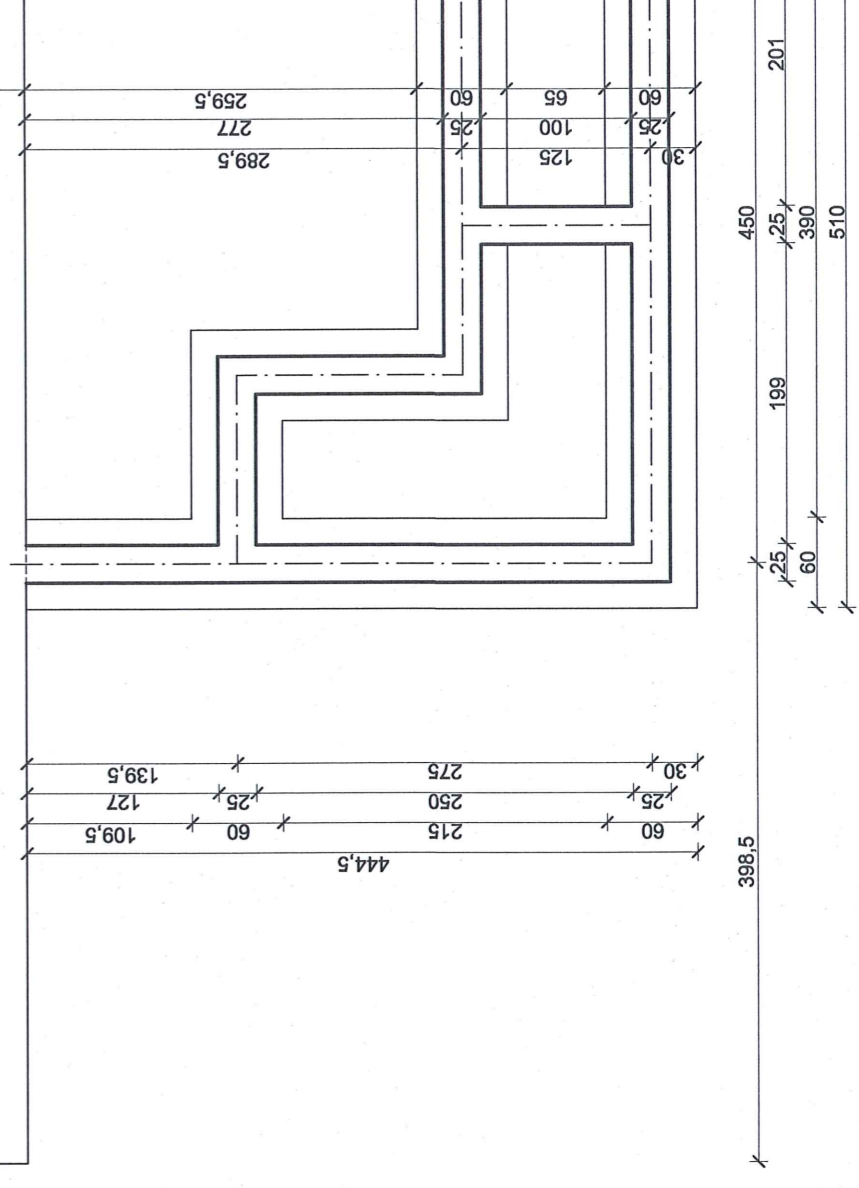
Poz. F-3
 ława betonowa szer. 25cm

Poz. F-1
 ława fundamentowa żelbetowa 40x60cm

BM maiebarbara@poczta.onet.pl tel. kom. 602 22 80 70		FIRMA BUDOWLANA I HANDLOWA mgr inż. Barbara MALEC 91 - 020 ŁÓDŹ ul. Inowrocławska 5 m. 61	
TEMAT: ROZBUDOWA, NADBUDOWA, PRZEBUDOWA, ZMIANA KONSTRUKCJI DACH WRAZ ZE ZMIANĄ SPOSOBU UŻYTKOWANIAU ISTNIEJĄCEGO BUDYNKU OŚRODKA ZDROWIA NA FUNKCJĘ MIESZKALNA - BUDYNEK WIELORODZINNY WRAZ Z URZĄDZENIAMI BUDOWLANYMI			
LOKALIZACJA:	SMARDZEWICE, gm. Tomaszów Maz., dz. nr ew. gr. 1289 i 1290, obr. 13	PROJEKTANT (konstruktora):	mgr inż. Barbara MALEC upr. nr 91/1-tw
SPRAWDZAJĄCY (konstruktora):	mgr inż. Wojciech BIŁCZYK upr. nr NB.IV.7942/79/98	TYTUŁ RYS.:	FUNDAMENTY - PROJEKT
DATA:	LISTOPAD 2012 R.	SKALA:	1:50
		NR. RYS.:	P-01



Poz. F-2
fundament pod komin



60 65 60 265
 25 100 300
 30 125 325

